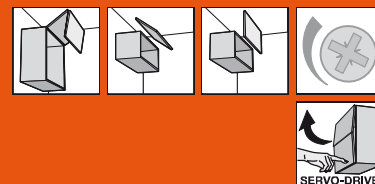


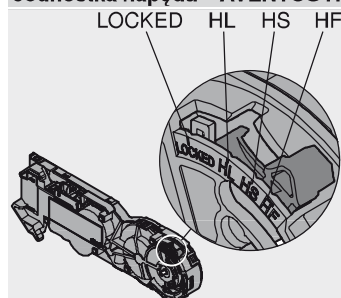
AVENTOS – system podnośników

▶ AVENTOS HF, HS, HL

▶▶ Montaż, demontaż i regulacja – SERVO-DRIVE



Jednostka napędu – AVENTOS HF, HS, HL

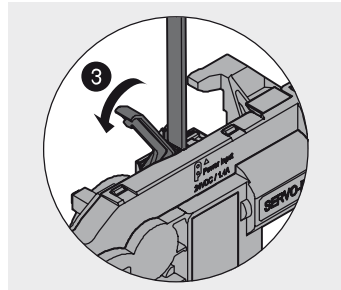
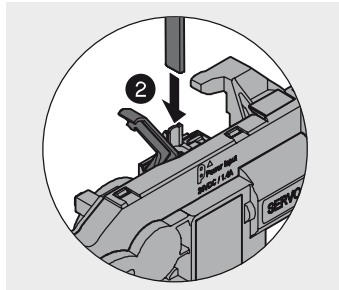
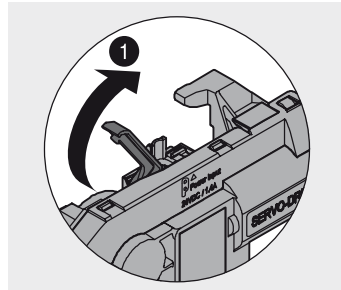


Przed uruchomieniem SERVO-DRIVE do AVENTOS trzeba tak ustawić siłownik, by front zatrzymywał się w dowolnie wybranej pozycji

Podczas montażu jednostki napędu podnośniki muszą znajdować się w całkowicie otwartej pozycji. Ogranicznik kąta otwarcia można zamontować dopiero po montażu jednostki napędu i przed rozruchem testowym

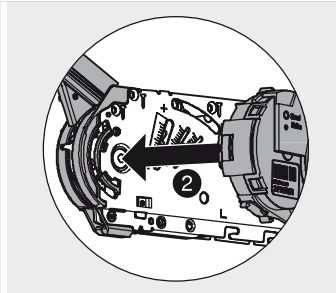
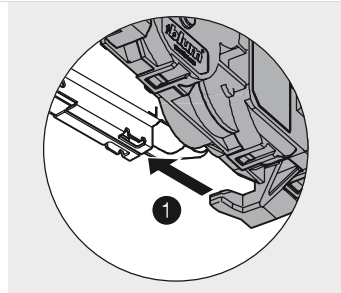
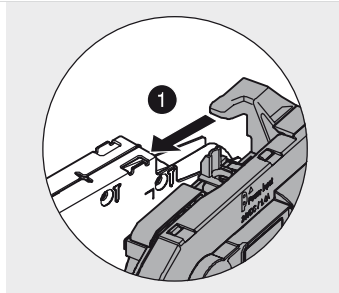
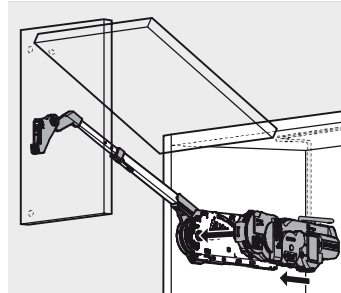
Regulacja

Przewód zasilający – AVENTOS HF, HS, HL



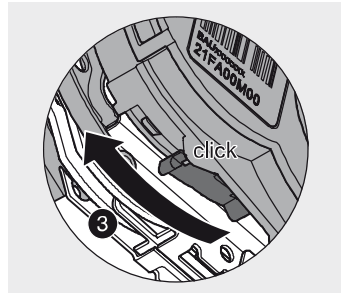
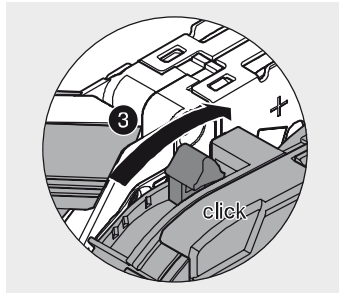
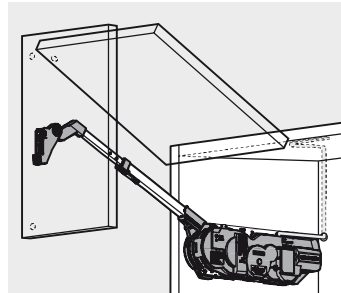
Montaż

Jednostka napędu – AVENTOS HF, HS, HL



Montaż

Jednostka napędu – AVENTOS HF, HS, HL

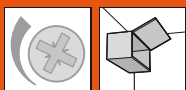


Blokada

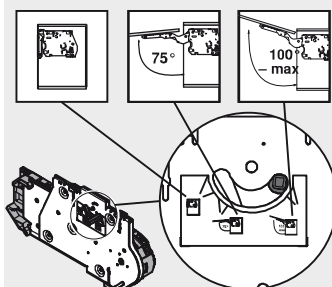
AVENTOS – system podnośników

AVENTOS HK ◀

Montaż, demontaż i regulacja – SERVO-DRIVE ◀◀

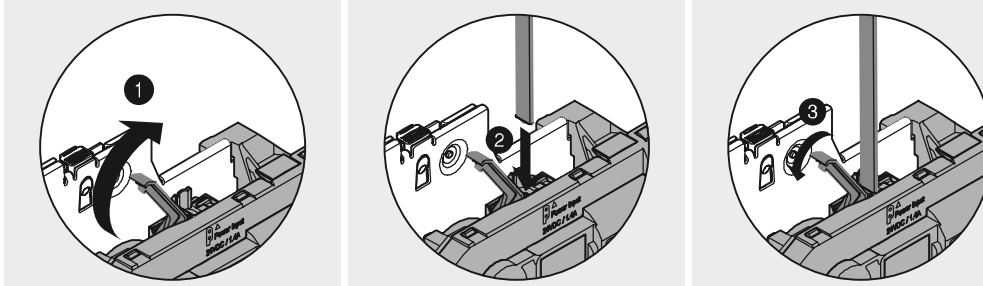


Jednostka napędu – AVENTOS HK



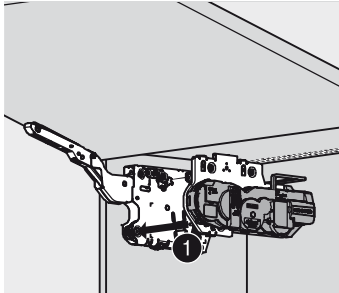
Regulacja

Przewód zasilający – AVENTOS HK



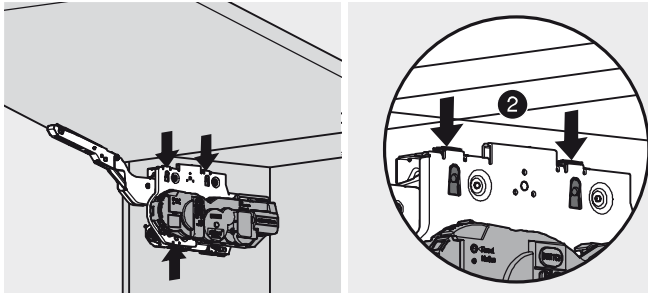
Montaż

Jednostka napędu – AVENTOS HK



Montaż

Jednostka napędu – AVENTOS HK

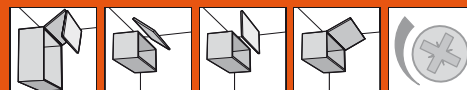


Blokada

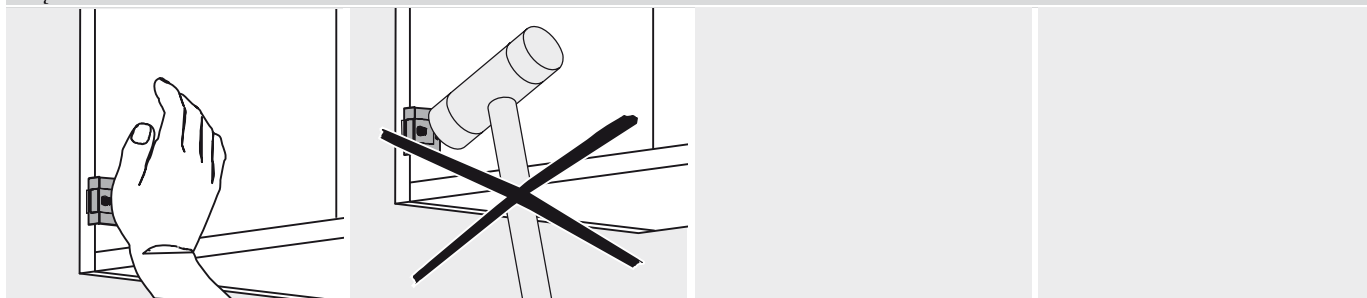
AVENTOS – system podnośników

▶ AVENTOS HF, HS, HL, HK

▶▶ Montaż, demontaż i regulacja – SERVO-DRIVE

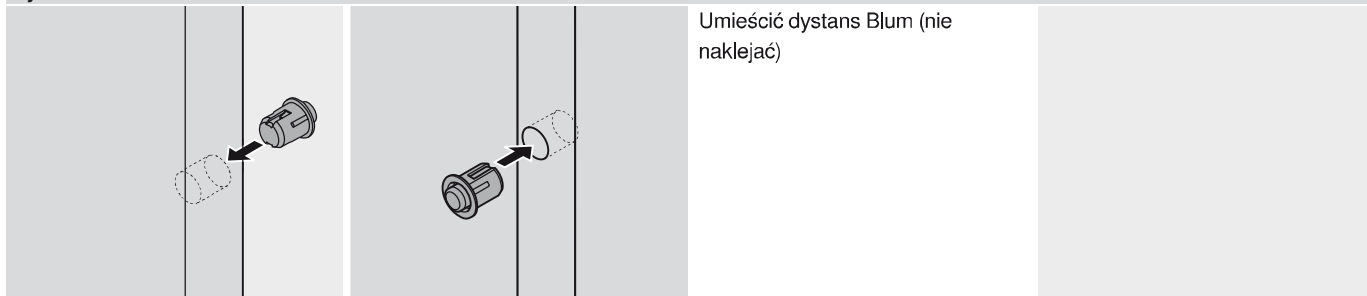


Włącznik SERVO-DRIVE



Montaż

Dystans Blum

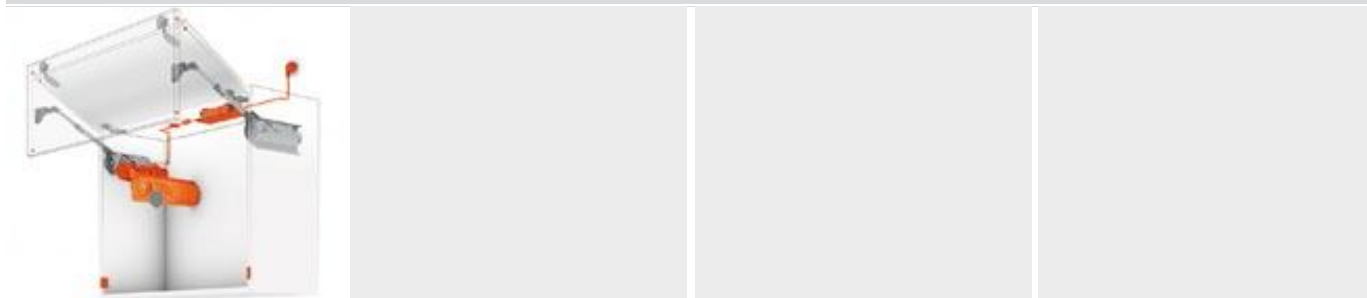


Umieścić dystans Blum (nie naklejać)

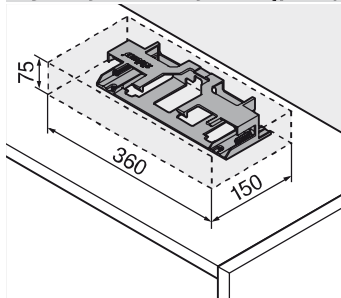
Montaż we froncie

Ramka aluminiowa: montaż w boku korpusu

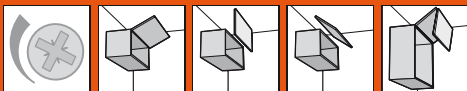
Zasilacz Blum 72 W



Wymiary zabudowy i odstęp bezpieczeństwa



Dla właściwej cyrkulacji powietrza zachować bezpieczną odległość 30 mm (patrz grafika), w przeciwnym razie grozi to przegrzaniem zasilacza Blum

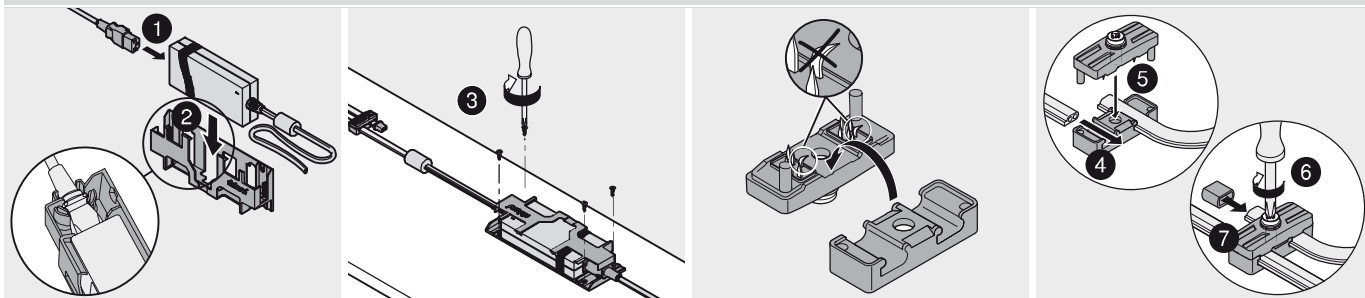


AVENTOS – system podnośników

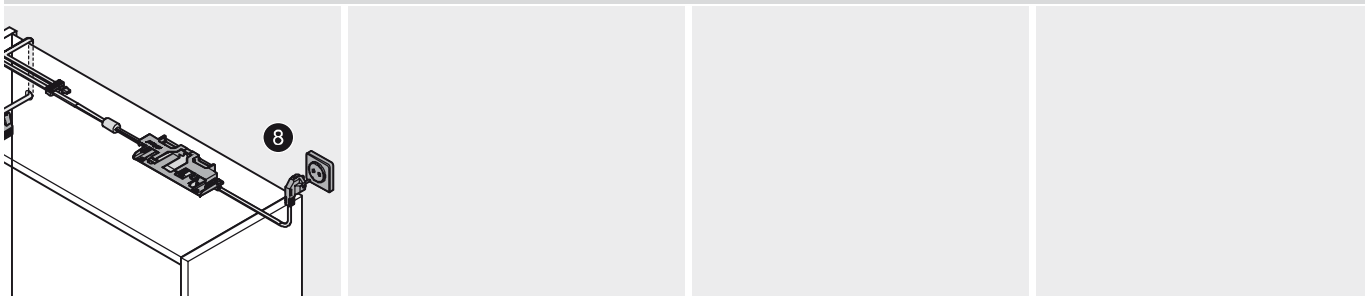
AVENTOS HF, HS, HL, HK ◀

Montaż, demontaż i regulacja – SERVO-DRIVE ◀◀

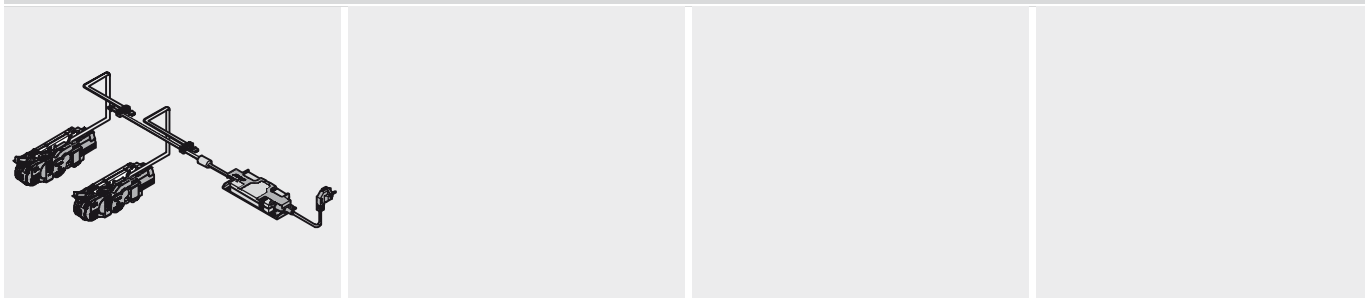
Zasilacz Blum 72 W



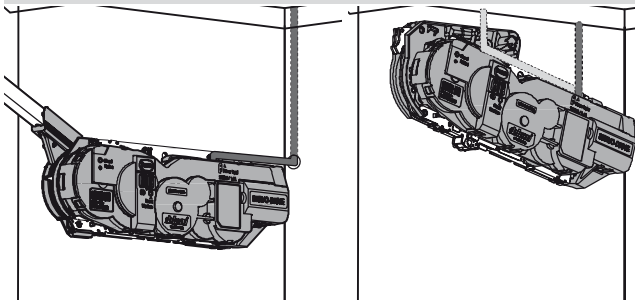
Zasilacz Blum 72 W



Plan okablowania



Okablowanie



Z tyłu (zalecane)

U góry (opcjonalne)

Odległość od krawędzi korpusu do
środku otworu:

HF: 167 mm

HS: 69 względnie 167 mm

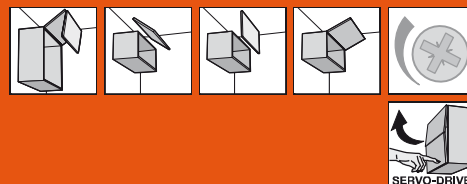
HL: 74.5 względnie 167 mm

HK: 167 mm

AVENTOS – system podnośników

▶ AVENTOS HF, HS, HL, HK

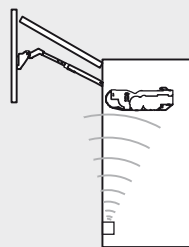
▶▶ Montaż, demontaż i regulacja – SERVO-DRIVE



Uruchomienie

Dalsze szczegóły na temat uruchomienia znajdują Państwo w instrukcji montażu lub na www.blum.pl

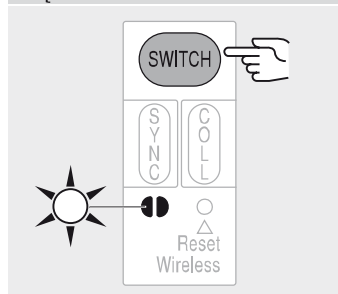
Włącznik SERVO-DRIVE



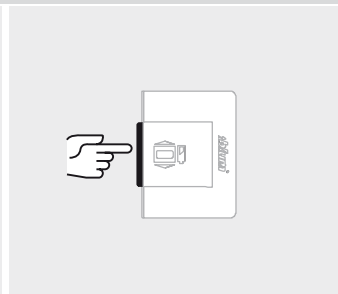
Ustawienie połączenia radiowego między włącznikiem SERVO-DRIVE a jednostką napędu. Włącznik SERVO-DRIVE można przyporządkować tylko do jednej jednostki napędu. Przed rozruchem testowym wszystkie włączniki muszą być aktywowane

Aktywacja

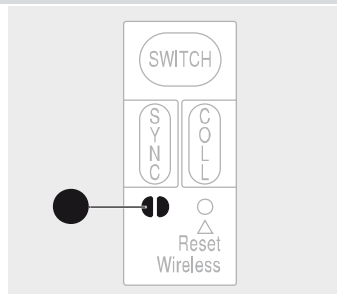
Włącznik SERVO-DRIVE



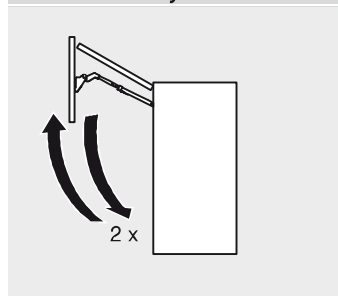
Nacisnąć przycisk <Switch>, do momentu migotania wskaźnika LED



Nacisnąć włącznik SERVO-DRIVE, aż do momentu, gdy wskaźnik LED będzie świecił w sposób ciągły



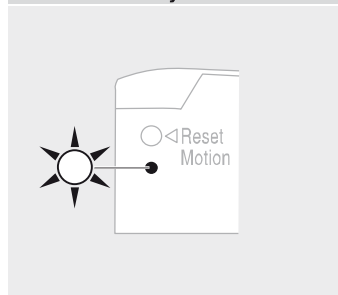
Rozruch testowy



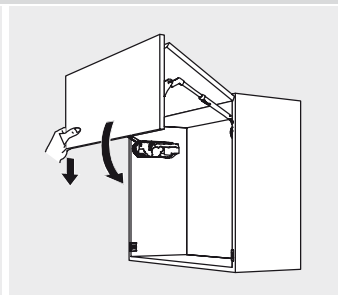
Przeprowadzić

Przez rozruch testowy jednostka napędu rozpoznaje wymagane parametry

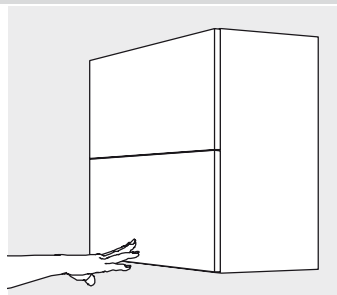
Rozruch testowy



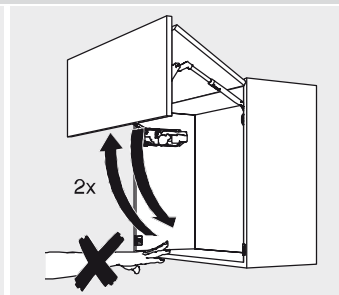
Wymagany jest rozruch testowy: wskaźnik LED miga



Front zamknąć ręcznie



Naciśnięcie na front: rozruch testowy uruchamia się automatycznie

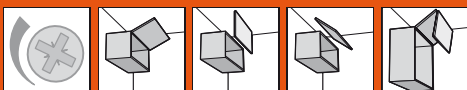


Front otwiera się i zamyka 2 razy – nie należy przerywać lub zatrzymywać tego procesu

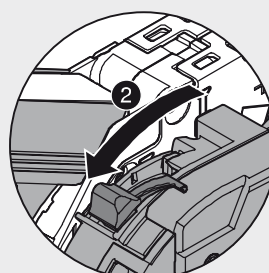
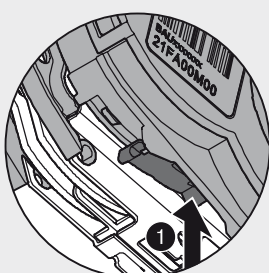
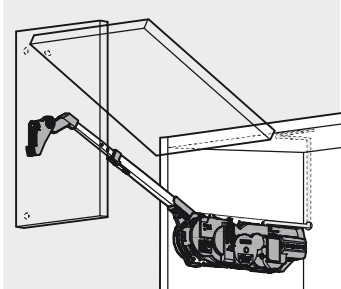
AVENTOS – system podnośników

AVENTOS HF, HS, HL, HK ◀

Montaż, demontaż i regulacja – SERVO-DRIVE ◀◀

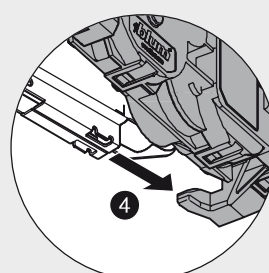
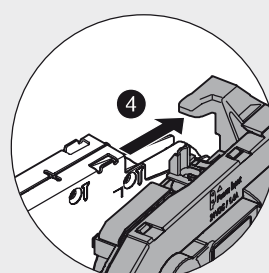
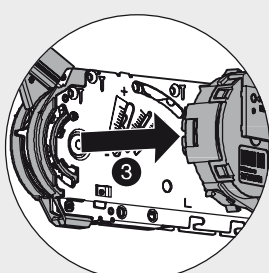
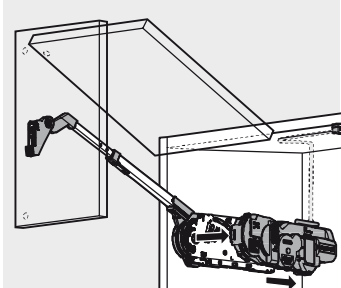


Jednostka napędu – AVENTOS HF, HS, HL



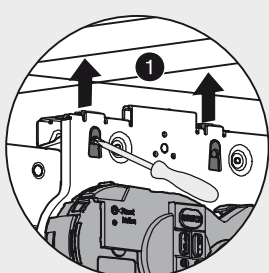
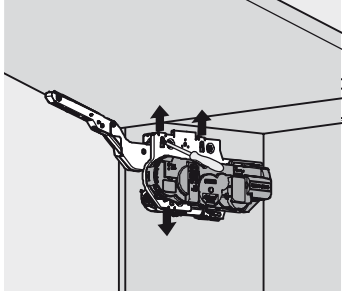
Demontaż

Jednostka napędu – AVENTOS HF, HS, HL



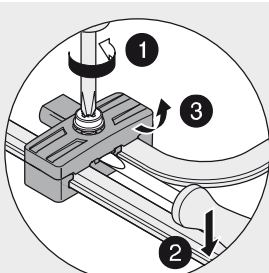
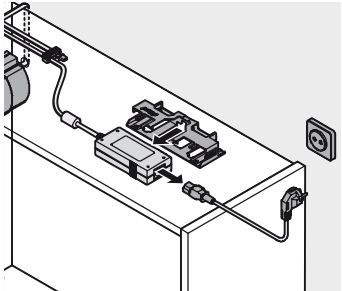
Demontaż

Jednostka napędu – AVENTOS HK



Demontaż

Zasilacz Blum 72 W



Demontaż